

INOCULANTES PARA SOJA ESPECIFICOS POR ZONA

CON FUNGICIDA DE MÁXIMA COBERTURA



La línea de inoculantes BARMAX, única en el mercado, está formulada en base a bacterias del género *Bradyrhizobium sp.*, seleccionadas en diferentes ambientes y elegidas por su mayor infectividad y efectividad, obteniendo una mayor fijación biológica de nitrógeno en el cultivo de soja.

BARMAX garantiza una inoculación de precisión al combinar cepas adaptadas a cada zona de producción, potenciando a la cepa de referencia

E-109 y alcanzado así rendimientos mayores en todas las zonas de uso: **NOA, NORTE, CÓRDOBA, CENTRO y SUR.**

BARMAX contiene una elevada concentración de bacterias por mililitro de inoculante, no menos de **1x10¹⁰ UFC/ml.** a la fecha de elaboración, que junto con la dosis de aplicación recomendada de **120 cc/50kg.**, garantiza un alto número de bacterias sobre semilla. De esta manera, se optimiza la interacción simbiótica entre la planta y las bacterias, logrando un mejor establecimiento de nódulos.



BARMAX TOTAL

Noa - Norte - Córdoba - Centro - Sur

Para tratar

2500 Kgs. de semillas

Dosis

50 dosis

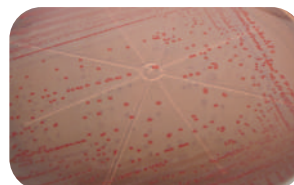
Contenido:

- 2 vejigas de 3000cc. de Inoculante específico **BARMAX.**
- 1 vejiga de 600cc. de Biofertilizante **Palaversich Turbo PGPR** (*Pseudomonas - Azospirillum*).
- 1 bidón de 2500cc. de **Fungicida KAISER (Fludioxinil 2,5% + Metalaxil-M 1%)**

FUNGICIDA



**Fludioxinil 2,5%
+ Metalaxil-M 1%**



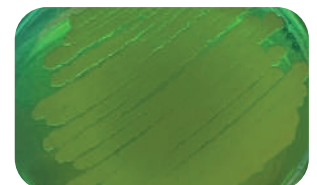
Azospirillum brasilense: Fijador de nitrógeno de vida libre. Estimula un rápido desarrollo inicial de las raíces por síntesis y liberación de fitohormonas.

BIOFERTILIZANTE



PALAVERSICH TURBO

***Pseudomonas*
+ *Azospirillum***



Pseudomonas fluorescens: Solubiliza fósforo y actúa como controlador biológico de patógenos.

INOCULANTES PARA SOJA ESPECIFICOS POR ZONA

CON FUNGICIDA DE MÁXIMA COBERTURA



PROMOTORES DE CRECIMIENTO (PGPR)

- Grupo de bacterias que habitan en el suelo (Rhizobacteria).
- Colonizan activamente las raíces de las plantas/rizósfera.
- Mejoran el crecimiento y rendimiento de la planta.
- Directa o indirectamente o una combinación de ambos.

MECANISMOS DIRECTOS

Fijación Biológica del Nitrógeno
Solubilización de Fosfatos
Producción de Fitohormonas



MECANISMOS INDIRECTOS

Control Biológico de las Enfermedades
Producción de Antimicrobianos
Producción de Sideróforos
Inducción de la Resistencia Sistémica



Esta tecnología, desarrollada en nuestro Centro de Investigación y Producción de Inoculantes, representa una evolución y optimización en el proceso de elaboración de todos nuestros productos biológicos, asegurando la alta calidad fisiológica de las bacterias en el producto.

Tecnología BioProtectora

Además, está formulado con Tecnología Bioprotectora (TBP) que asegura la calidad fisiológica de las bacterias en el producto, otorgando:

- Resistencia a las bacterias ante altas temperaturas y condiciones adversas del ambiente.
- Aceleración en la comunicación entre los rizobios y la planta.
- Nodulación anticipada, mayor número y tamaño de nódulos sobre la raíz principal.
- Sobrevida del producto envasado con alta concentración de rizobios.
- Mayor calidad y producción de granos.

PACK PROTECTOR PLUS:

Una inoculación exitosa exige la utilización del Protector Palaversich Plus, que frente a situaciones adversas garantiza la sobrevivencia de las bacterias. Gracias a su formulación con Cobalto y Molibdeno, asegura una adecuada disponibilidad de micronutrientes esenciales para la fijación biológica de nitrógeno y una nutrición inicial balanceada del cultivo.

Recomendado para usar con todas nuestras líneas de inoculantes. Utilizarlo en condiciones de pre-inoculado ó en situaciones adversas para la siembra del cultivo, ya que protege a la bacteria en la superficie de la semilla.



Pack Protector Plus

Para 2.500 Kg. de semillas

- 1 envase de 2500cc de Protector Plus con Cobalto y Molibdeno.

Dosis por pack

- 50 CC / 50 Kg. de semilla