

PALAVERSICH MANÍ

INOCULANTE LÍQUIDO

PRESENTACIÓN:

- 2 vejigas de 4.500 cc. cada una.
- Tratamiento para 1.800 Kg. o 6 Ha.
- Dosis: 250 cc. cada 50 Kg. o 1,5 Lts/Ha

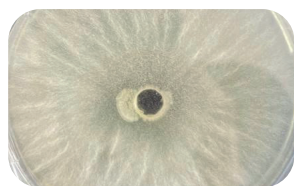


Esta tecnología, desarrollada en nuestro Centro de Investigación y Producción de Inoculantes, representa una evolución y optimización en el proceso de elaboración de todos nuestros productos biológicos, asegurando la alta calidad fisiológica de las bacterias en el producto.

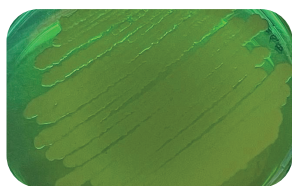
PROMOTORES DE CRECIMIENTO (PGPR)

- Grupo de bacterias que habitan en el suelo (Rhizobacteria).
- Colonizan activamente las raíces de las plantas/rizósfera.
- Mejoran el crecimiento y rendimiento de la planta.
- Directa o indirectamente o una combinación de ambos.

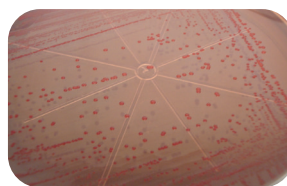
EFFECTO SINÉRGICO AL COMBINAR LOS PGPR



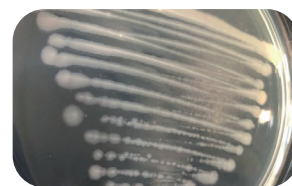
Trichoderma harzianum: Hongo benéfico utilizado como agente de biocontrol.



Pseudomonas fluorescens: Solubiliza fósforo y actúa como controlador biológico de patógenos.



Azospirillum brasilense: Fijador de nitrógeno de vida libre. Estimula un rápido desarrollo inicial de las raíces por síntesis y liberación de fitohormonas.



Bacillus sp.: Bacteria aeróbica con función de controlador biológico, solubilizador de fósforo y estimulador del crecimiento vegetal.



INOCULANTES PALAVERSICH MANÍ

El cultivo de maní, *Arachis hypogaea*, es una leguminosa con altos requerimientos de nitrógeno. El uso de inoculantes altamente específicos brinda a la planta la posibilidad de compensar, mediante la fijación biológica de nitrógeno, la escasez de este nutriente en el suelo. La incorporación de cepas seleccionadas mediante la práctica de inoculación mejora considerablemente el aporte de este nutriente y la productividad del maní. El Inoculante líquido PALAVERSICH MANÍ, es un producto formulado en base a cepas de *Bradyrhizobium arachis* seleccionadas específicamente para una eficiente fijación biológica de nitrógeno en el cultivo de maní.

PALAVERSICH MANÍ asegura:

- Alto número de bacterias sobre semilla (no menos de 5×10^9 UFC/ml. a la fecha de elaboración).
- Rápido establecimiento de nódulos infectivos y efectivos.
- Fijación biológica de nitrógeno en todos los ambientes gracias a su formulación Bioprotectora.
- Fácil aplicación sobre semilla y en surco.
- Posibilidad de combinarlo con Microorganismos promotores de crecimiento vegetal (PGPR) y/o con el Protector Palaversich Plus, para potenciar sustentablemente el rendimiento del cultivo.

MECANISMOS DIRECTOS

Fijación Biológica del Nitrógeno
Solubilización de Fosfatos
Producción de Fitohormonas



MECANISMOS INDIRECTOS

Control Biológico de las Enfermedades
Producción de Antimicrobianos
Producción de Sideróforos
Inducción de la Resistencia Sistémica



INOCULANTES PALAVERSICH MANÍ



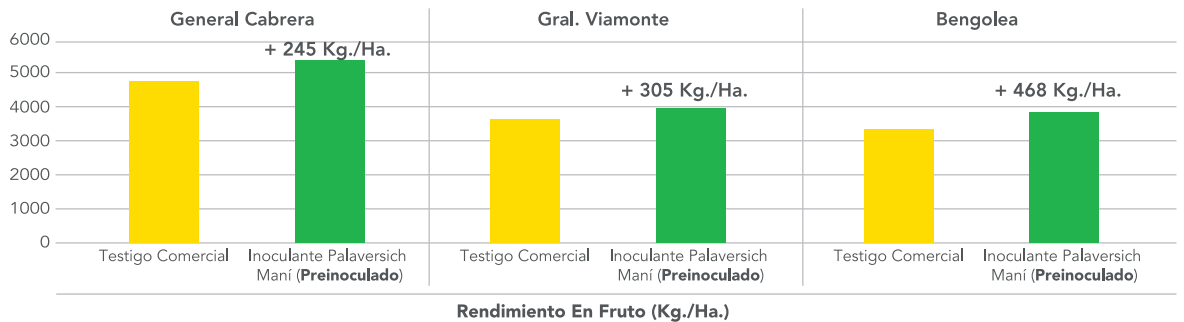
ENSAYOS EN PROVINCIA DE CÓRDOBA :



LOCALIDAD:

Las Acequias, Córdoba

TRATAMIENTO	N° de Nódulos en raíz ppal.	Peso seco de la raíz (gr.)	Peso seco de parte aérea (gr.)	Rendimiento (Kg/ha)	CALIDAD	
					% Apto	% Confitero
Testigo Comercial	18,1	0,34	4,59	3774	64,7	85,13
INOCULANTE PALAVERSICH MANÍ	27,7	0,52	6,15	4109	66,7	86,05



INSTITUCIÓN:

UNRC

LOCALIDAD:

Espinillo

PREINOCULADO:

20 días

